

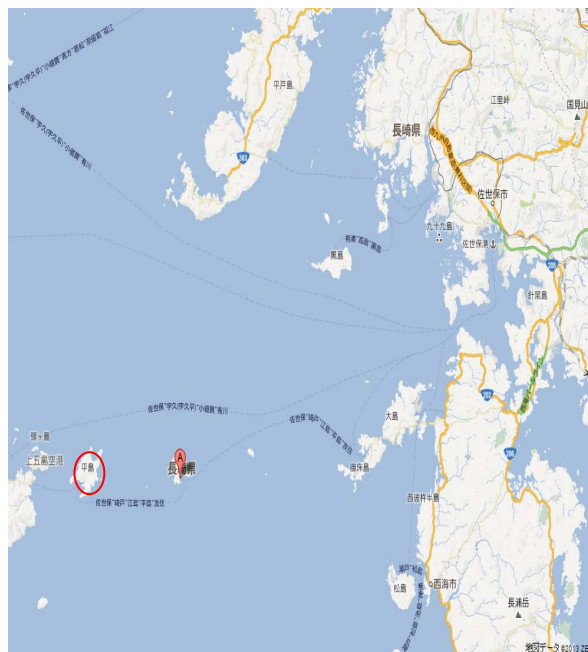
えのしま ひらしま      さいかいし  
**江島・平島（長崎県西海市）**

**島の基礎情報**

人口	江島 196 人 平島 279 人
世帯数	江島 121 世帯 平島 159 世帯
面積	江島 2.779km <sup>2</sup> 平島 5.915km <sup>2</sup>
島へのアクセス	船 平島⇄佐世保(2時間 54分) 江島 (2時間 7分)

平島は本土側の蛸浦島・崎戸島からは約 31km 離れている一方、五島列島の頭ヶ島との距離は約 5 km ほどで西海市の西端です。崎戸 4 島(蛸ノ浦島、崎戸島、江島、平島)のうちで一番大きな島です。

江島は、西彼杵半島と五島列島の間、五島灘のほぼ中間に浮かぶ離島です。




※平島は赤丸の島。江島はピンの刺さっている島。

**廃棄物情報**

 **ごみ処理の概要**

ごみの処理	島外で処理
焼却理施設	ない
リサイクル施設	N/A
最終処分場	ない

 **分別区分（平成24年度）**

品目	頻度	ルートまたは体制
もえるごみ	週 3 回	
生ごみ	週 3 回	
もえないごみ	週 1 回	
蛍光灯・電池	週 1 回	
びん	週 1 回	容り協会ルート
缶	週 1 回	自主ルート

ペットボトル	週1回	容り協会ルート
粗大ごみ	月1回	

西海市（環境政策課）：〒857-2392 西海市大瀬戸町瀬戸檜浦郷 2222 番地／TEL：0959-37-0065

<http://www.city.saikai.nagasaki.jp/>